

# CREATURE | WORLDS AWAKENING

Name Linaera, la Reine Sylphide

Power

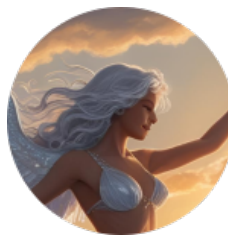
Boss (5/1)

HP Base

Titanic (28)

## ENCOUNTER FOLLOW-UP

#	Lvl	HP Max	HP Left
1			
2			
3			
4			
5			



<https://www.worlds-awakening.com/fr/user/55/bestiary/82>

Crit. success 19 - 20

Crit. failure 1

STR	DEX	CON	INT	WIS	CHA	Initiative
+1	+1	-1	+3	+3	+2	11

Resistances Holy

Weaknesses Darkness

## ATTRIBUTES

Lvl	HP	Def PHY	Def MAG	Frappe lumineuse (melee)	Projectile scintillant (15m) (magic)
1	27	9	17	+3 DM 1d6+1	+5 DM 1d4+1
2	55	10	18	+4 DM 1d6+3	+6 DM 1d4+3
3	83	11	19	+5 DM 1d6+5	+7 DM 2d4+3
4	111	12	20	+6 DM 2d6+5	+8 DM 2d4+6
5	139	13	21	+7 DM 2d6+7	+9 DM 2d4+8
6	167	14	22	+8 DM 2d6+10	+10 DM 3d4+8
7	195	15	23	+9 DM 3d6+9	+11 DM 3d4+11
8	223	16	24	+10 DM 3d6+12	+12 DM 3d4+14
9	251	17	25	+11 DM 3d6+15	+13 DM 4d4+14
10	279	18	26	+12 DM 3d6+17	+14 DM 4d4+16

## ABILITIES

### Aura de Lumière

P

Absorbe tout dégât reçu par l'élément Sacré. Gain en PV du montant des dégâts occasionnés par l'élément Sacré. La créature obtient un bonus de +2 pour tout ses test de défense physique et magiques.

### Feu Sacré

PC - MA - SUPPORT - 10m

La créature invoque un gigantesque Feu Sacré qui guérit ses blessures et celles de ses alliés. Elle restaure 2d4 PV sur elle-même ainsi de tous les alliés dans un rayon de 10 mètres autour d'elle.

**Limitation:** 2 / Encounter

**LVL 3:** Les soins occasionnés passent à 2d4+4 PV.

**LVL 6:** Les soins occasionnés passent à 3d4+6 PV.

### Onde Blanche

C - MA - MAG (WIS) - 10m

La créature lance une puissante onde sacrée de 5 mètres de large, frappant l'ensemble des ennemis dans la zone de 1d4+2 de dégâts Sacrés.

**Cooldown:** 1 round(s)

**LVL 3:** Les dégâts Sacrés passent à 2d4+4.

**LVL 6:** Les dégâts Sacrés passent à 2d6+6.

### Bannissement Eblouissant

C - MA - MAG (WIS) - 20m

La créature bannit dans une autre dimension une cible ennemie jusqu'à la fin de la rencontre, la cible est retirée du combat.

**Limitation:** 1 / Encounter