

CRÉATURE | WORLDS AWAKENING

Nom Harpie

Puissance

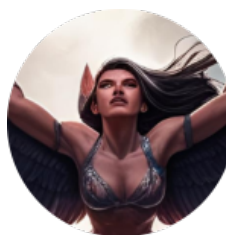
Standard (2/1)

PV Base

Grand (10)

SUIVI DES RENCONTRES

#	Niv	PV Max	PV Restants
1			
2			
3			
4			
5			



<https://www.worlds-awakening.com/fr/user/55/bestiary/95>

Réussite crit.	20	Échec crit.	1
----------------	----	-------------	---

FOR	DEX	CON	INT	SAG	CHA	Initiative
+2	+2	+1	+0	-1	+1	12

Résistances	
-------------	--

Faiblesses	Foudre
------------	--------

ATTRIBUTS

Niv	PV	Def PHY	Def MAG	Coup d'aile (contact)
1	11	13	9	+3 DM 1d6-2
2	21	14	10	+4 DM 1d6+0
3	31	15	11	+5 DM 1d6+2
4	41	16	12	+6 DM 2d6+1
5	51	17	13	+7 DM 2d6+3
6	61	18	14	+8 DM 2d6+5
7	71	19	15	+9 DM 3d6+4
8	81	20	16	+10 DM 3d6+7
9	91	21	17	+11 DM 3d6+10
10	101	22	18	+12 DM 3d6+13

CAPACITÉS

Rafale de Plumes

C - MA - PHY (DEX) - 10m

La créature bat des ailes et projette des plumes sur une cible. Cette dernière lance 1d4-1 attaques qui inflige 1d4-1 de dégâts perforants (Lancer les dés de dégâts autant de fois que le nombre d'attaques indiqué).

Limitation: 2 / Rencontre

NIV 3: La créature lance 1d4-1 attaques qui inflige 1d6+1 de dégâts perforants.

NIV 6: La créature lance 1d4-1 attaques qui inflige 2d6 de dégâts perforants.