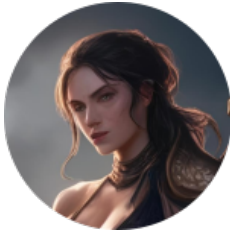


# CRÉATURE | WORLDS AWAKENING

Nom	Rôdeuse	Puissance	Mini-boss (PV) (2/1)	PV Base	Moyen (15)
-----	---------	-----------	----------------------	---------	------------

## SUIVI DES RENCONTRES

#	Niv	PV Max	PV Restants
1			
2			
3			
4			
5			



<https://www.worlds-awakening.com/fr/user/55/bestiary/91>

FOR	DEX	CON	INT	SAG	CHA	Initiative
+2	+2	+1	+1	+1	+2	12

Réussite crit.	19 - 20	Échec crit.	1
Résistances	Contondant, Foudre		
Faiblesses	Perforant		

## ATTRIBUTS

Niv	PV	Def PHY	Def MAG	Coup d'épée (contact)	Arc court (20m) (distance)	Dague de foudre (magique)
1	16	13	13	+3 DM 1d6-1	+4 DM 1d8-3	+2 DM 1d4-1
2	31	14	14	+4 DM 1d6+1	+5 DM 1d8-1	+3 DM 1d4+1
3	46	15	15	+5 DM 1d6+3	+6 DM 1d8+1	+4 DM 2d4+1
4	61	16	16	+6 DM 2d6+2	+7 DM 1d8+3	+5 DM 2d4+3
5	76	17	17	+7 DM 2d6+4	+8 DM 1d8+5	+6 DM 2d4+5
6	91	18	18	+8 DM 2d6+6	+9 DM 2d8+3	+7 DM 3d4+4
7	106	19	19	+9 DM 3d6+5	+10 DM 2d8+5	+8 DM 3d4+7
8	121	20	20	+10 DM 3d6+8	+11 DM 2d8+8	+9 DM 3d4+10
9	136	21	21	+11 DM 3d6+11	+12 DM 2d8+11	+10 DM 4d4+10
10	151	22	22	+12 DM 3d6+14	+13 DM 3d8+10	+11 DM 4d4+13

## CAPACITÉS

<p><b>Libération de Potentiel</b> <span>PC - MA - SOUTIEN</span></p> <p>La Rôdeuse concentre ses capacités et décuple l'ensemble de ses aptitudes physiques et mentales. Pendant 3 tours : sa distance de déplacement passe à 20 mètres par action de mouvement, elle peut se désengager d'un corps à corps face à un ennemi sans aucun coût, et obtient un bonus de +2 sur l'ensemble de ses test d'attaques et de défense.</p> <p><b>Temps de rechargement:</b> 5 tour(s)</p> <p><b>NIV 6:</b> Le statut de "Libération de Potentiel" de la Rôdeuse dure 5 tours.</p>	<p><b>Premiers Soins</b> <span>PC - A - SOUTIEN</span></p> <p>La Rôdeuse utilise des baumes curatifs sur ses blessures et restaure 1d4+4 PV. Annule également les effets de poisons.</p> <p><b>Limitation:</b> 1 / Rencontre</p> <p><b>NIV 3:</b> Les PV restaurés passent à 2d4+8.</p> <p><b>NIV 6:</b> Les PV restaurés passent à 2d6+12.</p>